



# artsound

## NL

## EXT 5.4/8.8

### Algemeen

De EXT 54/8.8 RF-extender is een onderdeel van het art54. art88 multiroomsysteem. Betonnen muren, metalen balken, enz kunnen RF-signalen verstoren. Er treden dan zogenaamde dode spots op, plaatsen waar geen of nauwelijks ontvangst mogelijk is. Ook wanneer de afstand van de afstandsbediening tot de main-unit te groot is, dan kan men deze RF-extender gaan gebruiken. De extender wordt in een stopcontact geplugd waar wel nog communicatie met de art54/art88 mogelijk is. Wanneer de RM88 afstandsbediening communicatie verliest met de art88/art54, dan wordt een nieuwe draadloze verbinding opgezet via de Extender.

Setup van de RF-extender en art8.8:

- Plug de RF-extender in een stopcontact in de onmiddellijke omgeving van de antenne van de art8.8 of art5.4. De led van de RF-extender pulst.
- Druk de setup-knop in van de art8.8 of art5.4 tot je op het display ziet staan: 'Add RFdevice'
- Druk lang op de setup-knop van de art8.8 of art5.4, tot er verschijnt: 'Entering RF program mode' Na korte tijd verschijnt de tekst: 'Waiting for RF-device 1'
- De art8.8 staat nu klaar om de RF-extender te koppelen. Druk nu lang op de setup-knop van de RF-extender, tot de led vlugger knippert.
- Wacht tot de tekst 'Router added' verschijnt op het display en daarna 'Waiting for RF-device 2'
- Druk nu kort op de setup-knop van de art8.8. De text 'leaving RF-mode' verschijnt.
- De led van de RF-extender gaat nu uit (kan tot 30 sec. duren) en is verbonden met de art8.8

Opmerking: de 2 draaischakelaars met aanduiding 'addr. Low en addr. High' worden niet gebruikt.

### Plaatsing van de RF-extender

Het is noodzakelijk dat de RF-extender in een stopcontact wordt geplugd dat nog binnen het signaal bereik van de antenne van art8.8 valt en toch dicht genoeg bij de RF-uitbreidingszone staat.

- Plug de RF-extender in het stopcontact. De led knippert. Wanneer er verbinding werd gemaakt met de art8.8 gaat de led uit. (kan tot ca 30 sec duren).

### Controleer de signaalsterkte

Druk kort op de setup-knop van de RF-extender.

LED blijft uit: Router is verbonden maar signaal is zwak. Bij voorkeur ander stopcontact kiezen.

LED knippert 1 x: Voldoende signaalsterkte

LED knippert 2 x: Goed

LED knippert 3 x: Zeer goed

LED knippert 4 x: Uitstekend. (Het RF gebied zal bij deze optie niet echt worden vergroot, daar het toestel vermoedelijk te dicht staat bij de art8.8)

Je kan tevens de RSSI waarden aflezen op de RM88 afstandsbediening van de art8.8. Zie de handleiding van de art8.8/5.4 voor deze mogelijkheid.

### Problemen

De led van de RF-extender blijft knipperen:

Er is geen verbinding met de art8.8, of de RF-extender staat te veraf van de art8.8 antenne of de setup is niet correct verlopen.

Indien het ontvangstgebied nog niet groot genoeg is kan je eventueel bijkomende RF-extenders plaatsen.

Het maximum aantal RM88 afstandsbedieningen, samen met RF-extenders bedraagt 9 stuks. Wanneer de RM88 afstandsbediening verbinding verliest met de art8.8, kan het een 10-tal seconden duren vooraleer een nieuwe verbinding wordt opgezet via de RF-extender, of omgekeerd.

### Garantie

2 jaar na aankoop datum bij normaal gebruik. Factuurvoorwaarden zijn van toepassing.

## FR

### Généralités

Le prolongateur RF EXT 5.4/8.8 fait partie du système multizones art54/art8.8.

Les murs en béton, les poutres métalliques, etc. peuvent perturber les signaux RF. Des "zones mortes" apparaissent alors aux endroits où la réception est mauvaise ou nulle. Ce prolongateur RF peut également être utile si la distance séparant la télécommande de l'unité principale est trop grande. Le prolongateur se branche dans une prise de courant, d'où la communication avec le système art54/art88 peut être établie.

Lorsque la télécommande RM88 perd la communication avec l'art88/art54, une nouvelle connexion sans fil est établie via le prolongateur.

Configuration du prolongateur RF et de l'art8.8 :

- Branchez le prolongateur RF dans une prise de courant à proximité immédiate de l'antenne de l'art8.8 ou de l'art5.4. La LED du prolongateur RF clignote.
- Appuyez sur le bouton de configuration de l'art8.8 ou de l'art5.4 jusqu'à ce que "Add RFdevice" s'affiche.
- Maintenez le bouton de configuration de l'art8.8 ou de l'art5.4 enfoncé jusqu'à ce que "Entering RF program mode" s'affiche. Au bout d'un moment, "Waiting for RF-device 1" s'affiche.
- L'art8.8 peut maintenant être associé au prolongateur RF. Maintenez le bouton de configuration du prolongateur RF enfoncé jusqu'à ce que la LED clignote plus rapidement.
- Attendez que les messages "Router added" puis "Waiting for RF-device 2" s'affichent.
- Appuyez sur le bouton de configuration de l'art8.8. "leaving RF-mode" s'affiche.
- La LED du prolongateur RF s'éteint (cela peut prendre 30 secondes). Le prolongateur RF est associé à l'art8.8.

Remarque : les deux interrupteurs rotatifs "addr. Low" et "addr. High" ne sont pas utilisés.

## Pose du prolongateur RF

Le prolongateur RF doit être branché dans une prise de courant à portée du signal de l'antenne de l'art8.8 et assez proche de la zone d'extension RF.

- Branchez le prolongateur RF dans la prise de courant. La LED clignote. La LED s'éteint lorsque la connexion est établie avec l'art8.8 (cela peut prendre 30 secondes).

## Vérifiez l'intensité du signal

Appuyez sur le bouton de configuration du prolongateur RF. La LED est toujours éteinte : le routeur est connecté,

mais le signal est faible.

Choisissez de préférence une autre prise de courant.

La LED s'allume 1 fois : signal suffisamment puissant.

La LED s'allume 2 fois : bon.

La LED s'allume 3 fois : très bon.

La LED s'allume 4 fois : excellent. (avec cette option, la zone RF ne sera pas vraiment étendue, car l'appareil sera probablement trop près de l'art8.8)

Vous pouvez également lire les valeurs RSSI sur la télécommande RM88 de l'art8.8. Pour cette option, consultez le manuel de l'art8.8/5.4.

## Problèmes

La LED du prolongateur RF clignote sans arrêt.

La connexion ne s'établit pas avec l'art8.8, le prolongateur RF est trop éloigné de l'antenne 8.8 ou la configuration ne s'est pas correctement déroulée.

Si la zone de réception n'est toujours pas assez étendue, vous pouvez ajouter des prolongateurs RF.

Un maximum de 9 télécommandes RM88 peuvent être associées aux prolongateurs RF.

Lorsque la télécommande RM88 perd la connexion avec l'art8.8, il peut s'écouler 10 secondes avant qu'une nouvelle connexion soit établie via le prolongateur RF, ou inversement.

## Garantie

2 ans à partir de la date d'achat, dans le cadre d'une utilisation normale. Les conditions de la facture s'appliquent.

## UK

### General

The EXT 54/8.8 RF Extender is a component designed for use with the art54. art88 multi-room system.

Concrete walls, metal beams, etc. can interfere with RF signals. So-called 'dead spots' can develop; these are places where there is either very weak reception or none at all. This RF Extender may also be used for situations where the distance from the remote control to the main unit is too great. The Extender is plugged into a mains socket, thus making communication with the art54/art88 possible.

If the RM88 remote control loses contact with the art88/art54, a new wireless connection will be made via the Extender.

Set-up instructions for the RF Extender and art8.8:

- Plug the RF Extender into a mains socket located in the immediate vicinity of the antennae of the art8.8 or art5.4. The LED on the RF Extender will flash.
- Press and hold the set-up button on the art8.8 or art5.4 until you see 'Add RF device' on the display
- Press and hold the set-up button on the art8.8 or art5.4 until the following message appears: 'Entering RF program mode'. The message: 'Waiting for RF-device 1' will appear shortly thereafter.
- The art8.8 is now ready to connect to the RF Extender. Press and hold in the set-up button on the RF Extender until the LED starts flashing more rapidly.
- Wait until the message 'Router added' appears on the display followed by 'Waiting for RF-device 2'
- Now press the set-up button on the art8.8. The message 'Leaving RF-mode' will appear.
- The LED on the RF Extender will now go out (this may take up to 30 seconds), indicating it is connected to the art8.8.

Remarks: The two dial switches marked 'addr. Low' and 'addr. High' are not used.

## Installation of the RF Extender

It is necessary to plug the RF Extender into a mains socket that still falls within the signal range of the antennae of the art8.8 and yet is still close enough to the RF extension zone.

- Plug the RF Extender into the mains socket. The LED will start flashing. When a connection is made with the art8.8, the LED will go out (this may take up to 30 seconds).

## Check the signal strength:

Press the set-up button on the RF Extender.

The LED stays off: The router is connected, but the signal is weak. It would be preferable to choose another mains socket.

LED flashes once: Sufficient signal strength

LED flashes twice: Good

LED flashes three times: Very good

LED flashes four times: Excellent (The RF zone will not really be increased using this option since the device is probably too close to the art8.8.)

You can also read the RSSI values on the RM88 remote control for the art8.8. See the art8.8/5.4 manual for this option.

## Troubleshooting

The LED on the RF Extender continues to flash:

There is either no connection to the art8.8, the RF Extender is too far away from the art8.8 antennae, or the set-up was not completed correctly.

If the reception area is still not large enough, you can install additional RF Extenders if necessary.

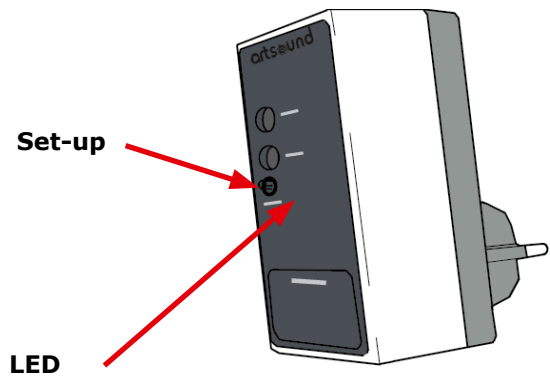
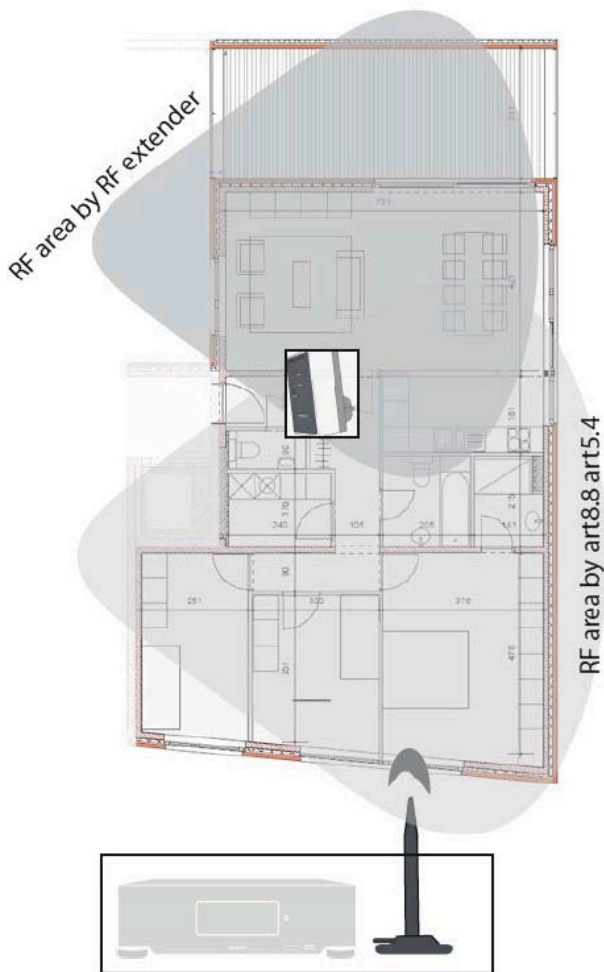
The maximum number of RM88 remote control devices, including RF Extenders, is 9.

If the RM88 remote control loses its connection with the art8.8, it may take several seconds before a new connection is set up via the RF Extender, or vice versa.

## Warranty

2 years after date of purchase for normal use.

Invoice terms and conditions apply.



**230V AC 50-60HZ 0.7VA**

**NL**

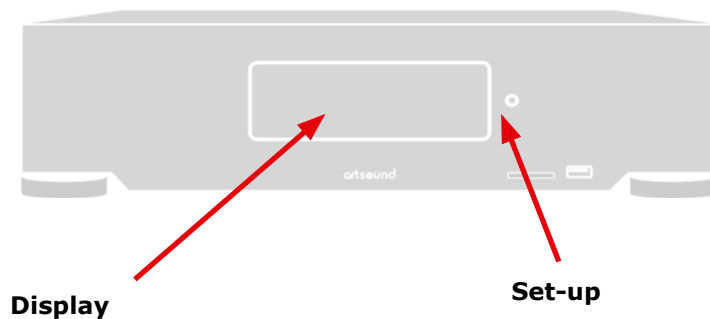
- Het apparaat alleen laten herstellen door erkende vaklui.
- HET APPARAAT NIET OPENEN: GEVAAR VOOR ELEKTRISCHE SCHOKKEN
- Alleen voor gebruik binnenshuis.

**FR**

- Het apparaat alleen laten herstellen door erkende vaklui.
- HET APPARAAT NIET OPENEN: GEVAAR VOOR ELEKTRISCHE SCHOKKEN
- Alleen voor gebruik binnenshuis.

**UK**

- Het apparaat alleen laten herstellen door erkende vaklui.
- HET APPARAAT NIET OPENEN: GEVAAR VOOR ELEKTRISCHE SCHOKKEN
- Alleen voor gebruik binnenshuis.



**art8.8 /art5.4**

**Opgepast: De RF extender kan alleen gebruikt worden met een art8.8 art5.4 met main-CPU versie 1.05. Indien nodig, voer dan een update uit van de software van de art8.8/art5.4. Bezoek de website [www.artsound.be](http://www.artsound.be) voor meer informatie hieromtrent**